

UNE EXPERTISE RECONNUE

Essayé et adopté par plus de 2 000 éleveurs, plébiscité par les groupements, agréé par les instituts professionnels, **Edi' Porc** s'est imposé comme le n° 1 français des logiciels porc.



LOGICIEL GTTT,
GTE ET GÉNÉTIQUE
DE RÉFÉRENCE
EN FRANCE
POUR L'ÉQUIPEMENT
DES ÉLEVEURS ET
DES GROUPEMENTS.

Logiciel agréé par AGEPORC-IFIP.

LA FORCE D'UN RÉSEAU

Pour diffuser et accompagner le développement de ses produits, **So'néo** s'appuie sur la force d'un réseau de proximité. Ces distributeurs-conseils, compétents et réactifs, sont les interlocuteurs privilégiés des exploitants pour leurs solutions globales d'informatisation (matériel, logiciels, réseau, internet, intranet, sécurité informatique, traçabilité, maintenance, formation, conseil...).

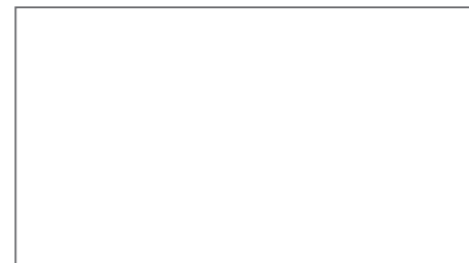


Semiramis II - ZA de la hallerais
35770 VERN-SUR-SEICHE
Tél. : 02 99 86 12 86

7 rue de la petite Cité - BP 552
27005 ÉVREUX Cedex
Tél. : 02 32 78 80 38

E-mail : contact@so-neo.fr - www.so-neo.fr

Votre interlocuteur



CONÇU AVEC VOUS ET POUR VOUS, **Edi' Porc** VOUS PERMET D'OPTIMISER LA GESTION TECHNICO-ÉCONOMIQUE DE VOTRE ÉLEVAGE DE PORCS.

Avec ce logiciel intelligent, vous pilotez votre atelier en temps réel. Vous rationalisez l'organisation du travail. Vous prenez les bonnes décisions au bon moment. Vous améliorez votre rentabilité.

GTTC, GTE période ou continue, multiplication, sélection : grâce à ses modules personnalisables, **Edi' Porc** s'adapte à vos besoins, quelles que soient la configuration, la taille et la conduite de votre élevage.



C'EST FORT !

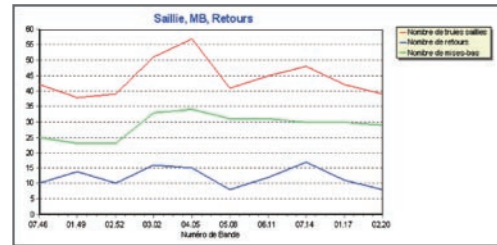
Edi' Porc, VOTRE CO-PILOTE...

Edi' Porc vous rappelle les priorités du moment et vous aide à planifier l'emploi du temps : accouplements, échographies, mise bas, sevrages, tatouages, vaccinations, réformes... Il vous délivre, d'un simple clic de souris, des documents indispensables : registre d'élevage, inventaire...

Et, parce que votre métier d'éleveur ne consiste pas à rester les yeux rivés sur un écran d'ordinateur, vous pouvez, où que vous soyez, enrichir et consulter votre base de données grâce aux options mobiles ou tablettes PC. Dans une totale autonomie et liberté de mouvement.

Mieux, cet instrument d'analyse et de prévision vous fournit les indicateurs qui vous permettent de progresser, au rythme et sur les critères que vous avez choisis : indice de consommation, GMQ, taux de perte, coût alimentaire, prix de revient, marge brute... Il nourrit également votre réflexion stratégique avec des options d'analyse, des journaux et des tableaux de bord synthétiques et pertinents.





UNE VISION COMPLÈTE

AVEC **Edi'Porc**, VOUS DISPOSEZ EN PERMANENCE D'UNE VISION LARGE ET PRÉCISE DES RÉSULTATS DE VOTRE ÉLEVAGE. AU-DELÀ, VOUS POUVEZ LES COMPARER À CEUX DE VOS COLLÈGUES DE GROUPEMENT GRÂCE À L'ÉCHANGE DE DONNÉES INFORMATISÉ. GESTION IMMÉDIATE DES PERFORMANCES DES ANIMAUX, ÉVOLUTION BANDE APRÈS BANDE, SYNTHÈSE DES COMMENTAIRES, COMPARAISON À LA MOYENNE DE GROUPE : CES OPTIONS D'ANALYSE FONT D'**Edi'Porc** LE LOGICIEL LE PLUS COMPLET ET LE PLUS PERFORMANT DU MARCHÉ.

CONÇU POUR VOUS ET AVEC VOUS !

UN OUTIL SUR MESURE...
PARCE QUE VOUS ÊTES UNIQUE, **Edi'Porc**
S'ADAPTE À VOTRE FAÇON DE PENSER !

N° Travail: 554 44002 2002 R035 Elevage n° 44002									
Portée									
Saillie	Cod	Verrat1	Verrat2	Verrat3	Bande	e/a/r	Remarques		
15/09/2004	11	287			04.05		6		
Mise Bas									
Mise Bas	Nv	Mn	Mom	Ad Re	Salle	Bande	Remarques		
08/01/2005	15	0	0	0 M	04.05		2 9 30		
Sevrage									
Sevrage	Ad Re	Mo Se	Age	Pds	Salle	Bande	rég	Remarques	
02/02/2005		3 12	25	93.84	P	04.05		10	

Edi'Porc parle votre langage. Il mémorise vos commentaires. Il personnalise vos documents de travail pour vous

simplifier la vie, en vous ouvrant de nouveaux champs de réflexion et d'amélioration.



UNE EFFICACITÉ MAXIMALE

Grâce à la saisie unique des données, vos informations GTTT sont automatiquement valorisées dans la GTE. Vous récupérez instantanément les données de

votre groupement. **Edi'Porc** vous fait gagner du temps et de l'argent en vous permettant d'interpréter rapidement tous les critères essentiels de la rentabilité.

Saisie des Mouvements GTE en Période Bornée									
Mouvements du: 01/03/2005 au: 31/08/2005 Période du 01/03/2005 au 31/08/2005									
Post Sevrage Animaux tout type 33 Sevrage porcelets									
Porcherie: 49002									
Org	Co de	Libellé	Date	Nom bre	Poids Total	Poids Moyen	Montant	\$	Montant Moyen
G3T	33	Sevrage porcelets	08/06/2005	29	217.5	7.50			
G3T	33	Sevrage porcelets	18/05/2005	262	2 088.9	7.97			
G3T	33	Sevrage porcelets	26/04/2005	272	1 994.9	7.33			
G3T	33	Sevrage porcelets	06/04/2005	300	2 454.0	8.18			
G3T	33	Sevrage porcelets	16/03/2005	280	2 130.8	7.61			
Total Sevrage porcelets				1143	8 886	7.8	€		
Code: 33		Date: 18/05/2005		Sevrage porcelets					
Nombre: 262		Pds Moyen: 7.97		Poids Vif: 2 088.9					

UNE FACILITÉ D'ADAPTATION

Grâce à sa polyvalence, **Edi'Porc** s'adapte à toutes les configurations d'élevage. Ce logiciel multilingue est proposé en versions monopostes et multipostes

en réseau. Plusieurs opérateurs peuvent saisir et consulter simultanément un dossier. L'accès aux fonctionnalités du logiciel est géré par mot de passe.

Saisie du Mot de Passe

Mot de Passe



UNE SOLUTION ÉVOLUTIVE

Dans un univers en mouvement, **Edi'Porc** intègre les évolutions de votre exploitation, du monde agricole et de l'environnement informatique. En tant que client privilégié, vous bénéficiez des mises à jour régulières et des derniers développements innovants du logiciel pour rester, en permanence, à la pointe du progrès.

